

---

# PONENT COOPERA

---

ATENEU COOPERATIU

---

**DOSSIER  
DE PREMSA**



fem xarxa per una  
economia **social**  
i **solidària**



Els Ateneus Cooperatius es sumen al programa Aracoop per a renovar, ampliar i enfortir l'economia social i cooperativa.

Amb un pressupost de **3,3 milions d'euros** pel conjunt de Catalunya, i amb l'objectiu d'ampliar la capacitat d'arribada al territori es creen 14 Ateneus Cooperatius interconnectats en xarxa i distribuïts a tota Catalunya.

Lideren els Ateneus més de 121 entitats socials, cooperatives, entitats locals i altres agents referents de l'ecosistema amb una gran expertesa en l'àmbit de l'economia social i cooperativa.

Els ateneus cooperatius actuen com a centres de proximitat que desenvolupen projectes i activitats de foment i promoció de l'economia social amb la voluntat d'esdevenir un espai referent al territori per a la creació de cooperatives i altres iniciatives d'economia social. Per aquesta raó, la Xarxa d'Ateneus Cooperatius ha establert sis grans eixos de treball:

1. Diagnosi i visibilització de l'economia social i cooperativa al territori.
2. Accions de suport i acompanyament a la creació i desenvolupament de cooperatives i societats laborals i inserció laboral en empreses de l'economia social i cooperativa.
3. Promoció de la fórmula cooperativa i les societats laborals dirigides a les associacions i SCP.
4. Promoció de la fórmula cooperativa i les societats laborals per a la continuïtat d'empreses i entitats properes al tancament d'activitat.
5. Actuacions per conèixer i aprendre els models d'empresa cooperativa destinada a joves estudiants i professorat de cicles formatius de formació professional de grau superior i universitaris.
6. Facilitar eines, recursos i suport necessari per a la creació i transformació en cooperatives i societats laborals destinat a prescriptors i professionals de l'àmbit de les assessories i gestories.

Els 14 Ateneus Cooperatius s'han establert a Barcelona Ciutat; Barcelonès Nord; Vallès Occidental; Vallès Oriental; Baix Llobregat; Catalunya Central; Girona; Camp de Tarragona; Terres de l'Ebre; l'Hospitalet; Maresme; Penedès; Terres de Lleida, i Alt Pirineu i Aran.

# ECONOMIA SOCIAL I COOPERATIVISME A CATALUNYA

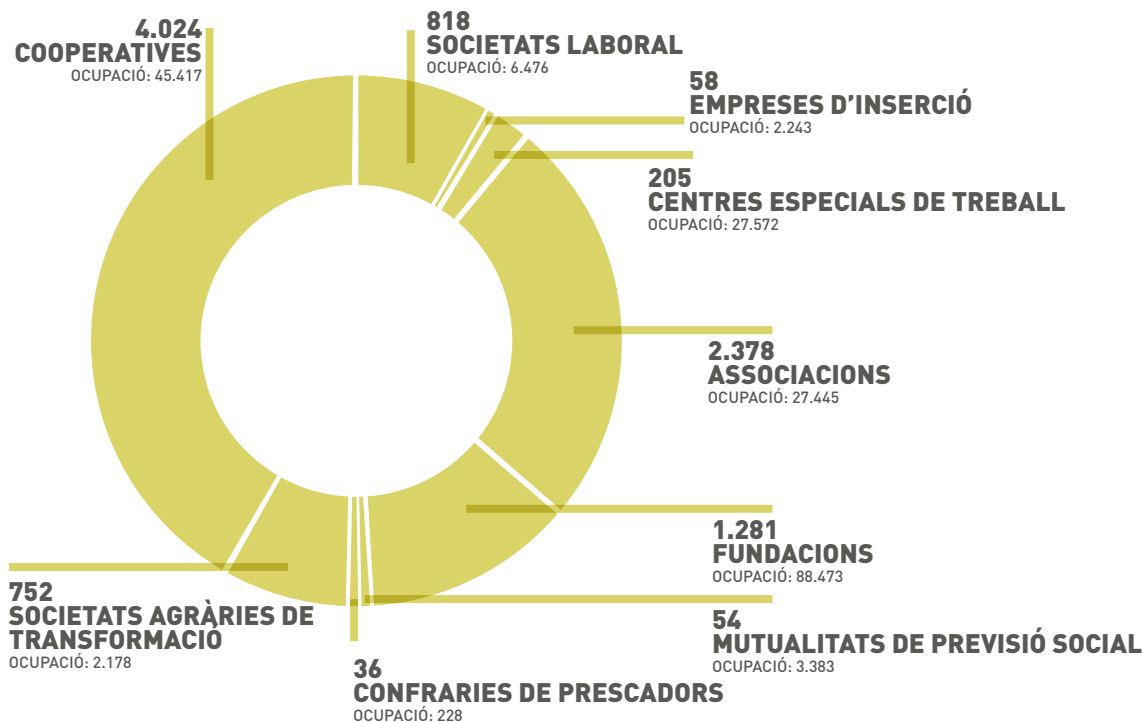
Tot i que és bastant desconegut per a molta gent, l'economia social catalana té molta força i potència. Representa pels volts del **2,2% del producte interior brut (PIB) català**, produït per prop de 10.000 empreses.

En aquest paisatge frondós destaquen les cooperatives, fórmula que comparteixen quasi el 40% de les empreses del sector, amb una facturació conjunta que supera els **4.500 milions d'euros** i que compta amb més de **45.000 llocs de treball**. Dins del grup de cooperatives, les més nombroses són les de treball associat —en què els treballadors s'uneixen per produir béns i serveis i són alhora propietaris i gestors—, que representen el 75% del total.

L'economia social està present a tots els sectors d'activitat, malgrat que destaca, molt per sobre de la resta, el sector dels serveis, que en el cas de les cooperatives representa el 59% del total, seguit dels de la indústria (16%) i la construcció (15%).

En temps de crisi, les cooperatives no només han resistit l'enveredada sinó que s'han mostrat com una solució alternativa per a molts treballadors i treballadores en un moment en què les empreses convencionals anaven a la baixa. A més, permeten la innovació i una manera de treballar més equitativa i més justa. L'ocupació en les cooperatives catalanes durant el primer trimestre del 2017 va superar els nivells previs a la crisi econòmica.

# L'ECONOMIA SOCIAL EN XIFRES



FACTURACIÓ DE 4.566 M€, 2,2% DEL PIB CATALÀ (2014)

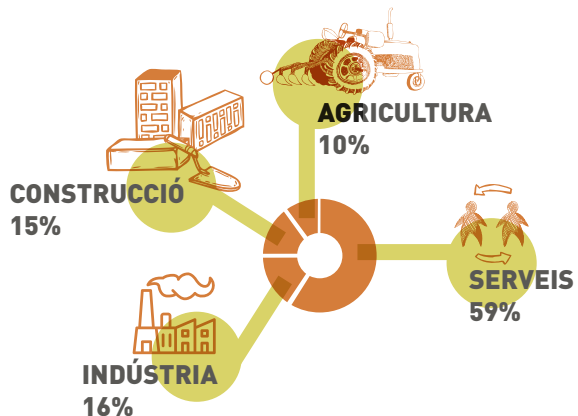


45.417 LLOCS DE TREBALL (6,2% D'INCREMENT INTERANUAL)

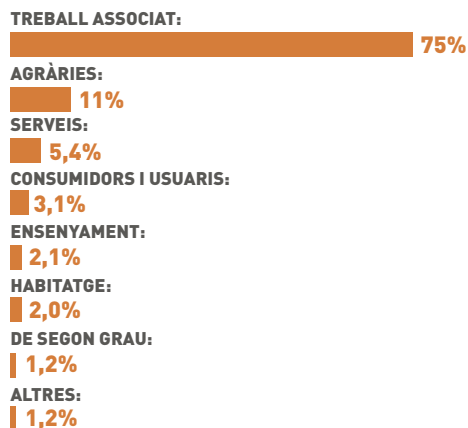


4.024 COOPERATIVES EXISTENTS A CATALUNYA

## SECTORS D'ACTIVITAT



## CLASSES DE COOPERATIVES





**PONENT COOPERA  
ATENEU COOPERATIU  
DE LES TERRES DE LLEIDA**



Ponent Coopera, l'Ateneu Cooperatiu de les terres de Lleida, és una eina de foment i promoció de l'Economia Social i Solidària al territori de Ponent. En el marc de la Xarxa d'Ateneus Cooperatius de Catalunya, s'orienta prioritàriament a la creació de noves cooperatives així com a la generació de llocs de treball en cooperatives existents.

Sumant les capacitats de tot el territori de Ponent, de les entitats i de les administracions públiques, Ponent Coopera vol esdevenir un espai de referència per persones i entitats que vulguin formar-se i rebre suport en processos de constitució de noves iniciatives cooperatives.

Ponent Coopera treballa, també, per enfortir l'actual xarxa de l'economia social a les terres de Lleida, generant noves oportunitats i fomentant la col·laboració entre projectes.

El Departament de Treball, Afers Socials i Famílies destina un import de **222.000 euros per a la creació i impuls d'aquest ateneu**. L'equip promotor del projecte està format per l'Associació Alba, i per les cooperatives Tres Cadires, La Cuina del Comú, L'Olivera i El Risell.

Promou:



Generalitat de Catalunya  
**Departament de Treball,  
Afers Socials i Famílies**

Amb el finançament de:



MINISTERIO  
DE EMPLEO  
Y SEGURIDAD SOCIAL

SERVICIO PÚBLICO  
DE EMPLEO ESTATAL

## **MISSIÓ:**

La missió de Ponent Coopera és donar visibilitat a l'economia social i cooperativa, fomentar la creació de noves empreses de l'economia social i generar riquesa i ocupació de qualitat als territoris.

## **VISIÓ:**

Esdevenir un espai de referència al territori i la porta d'entrada de tots els recursos de l'economia social i cooperativa, que es caracteritzi per oferir un servei de qualitat, útil i pràctic.

## **VALORS:**

Democràcia  
Igualtat  
Transparència  
Responsabilitat social i ecològica  
Solidaritat  
Participació



# EQUIP PROMOTOR



associacióalba

**L'Associació Alba.** És una entitat sense ànim de lucre que es va crear l'any 1975 a Tàrrrega. La raó de ser de l'Associació Alba és acompanyar a les persones amb alguna discapacitat intel·lectual o malaltia mental, col·lectius de joves i infants, gent gran així com altres col·lectius en risc d'exclusió, en la realització dels seus desitjos i il·lusions oferint recursos i serveis de qualitat i promovent un territori inclusiu i compromès.



**L'Olivera Cooperativa.** És un projecte d'integració social, iniciat al 1974, que incorpora persones amb discapacitat psíquica que participen activament en tot el procés d'elaboració de vins i olis, cercant expressar d'allà on vénen: una terra i una gent que la interpreta.



TRES CADIRES  
Cooperativa

**Cooperativa Tres Cadires.** És un projecte col·lectiu amb voluntat de generar desenvolupament econòmic i social al territori de les Garrigues i l'Urgell mitjançant la recuperació i producció d'un producte tradicional: el licor Vi de Nous.



**La Cuina del Comú.** És una cooperativa autogestionària vinculada a l'alimentació, i especialitzada en la restauració i la transformació d'aliments vegetals, basada en la proximitat i la compra directa a les petites productores de la zona, oferint una cuina compromesa amb l'entorn i les persones.

el **risell**

**El Risell.** És una cooperativa de consultors multidisciplinar amb una àrea de recerca social que té una experiència significativa en el desenvolupament de projectes. El Risell busca assolir una major sostenibilitat ambiental, econòmica i social a l'entorn.

# EIXOS D'ACCIÓ

Des de l'Ateneu volem oferir la nostra expertesa en l'àmbit de l'emprenedoria social per a fer acompanyament i assessorament gratuït i facilitar l'accés a recursos i formacions a persones que tinguin projectes en aquest àmbit o que vulguin impulsar-ne de nous.

## 1. PROMOCIÓ I SENSIBILITZACIÓ

Un dels objectius de Ponent Coopera és mapejar i visibilitzar totes les iniciatives de l'economia cooperativa, social i solidària de les terres de Lleida.

- En els propers mesos crearem un mapa interactiu on estaran agrupades totes les cooperatives, centres especials de treball, societats laborals i entitats del tercer sector que configuren el **Mapa d'Economia Social de les terres de Lleida**.

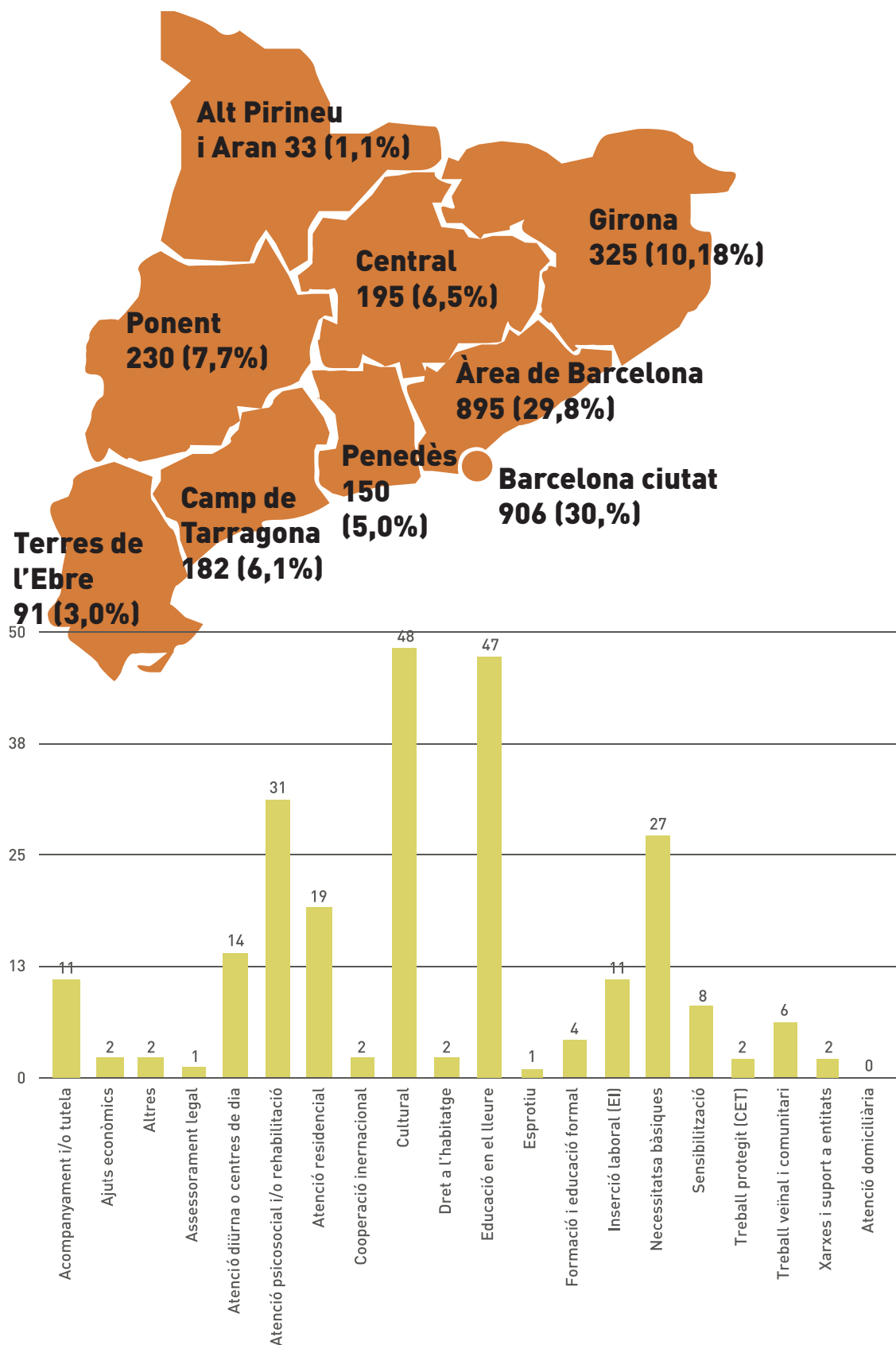
- **Catàleg de bones pràctiques.** L'Economia Social i Solidària (ESS) és una pràctica en construcció que contempla una nova forma de produir, distribuir i consumir. Representa una alternativa viable i sostenible per satisfer les necessitats individuals i globals. En aquest sentit des de Ponent Coopera estem treballant per identificar les bones pràctiques que es duen a terme al nostre territori i elaborar-ne un catàleg.



# PRIMERES DADES/PREDIAGNOSI

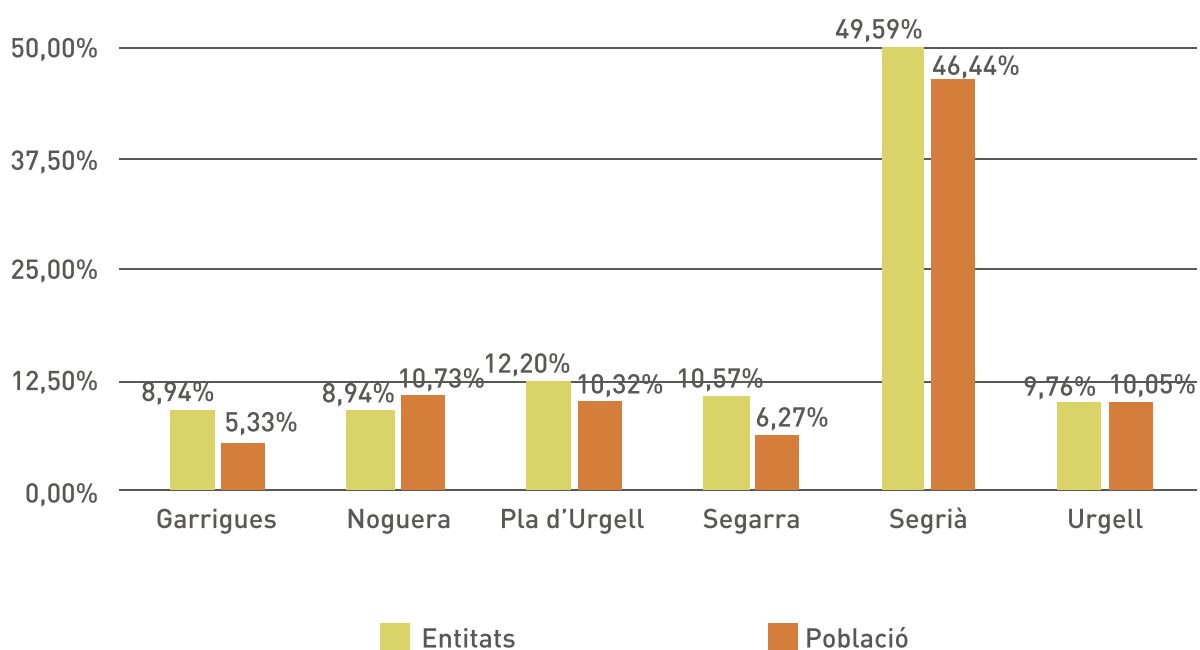
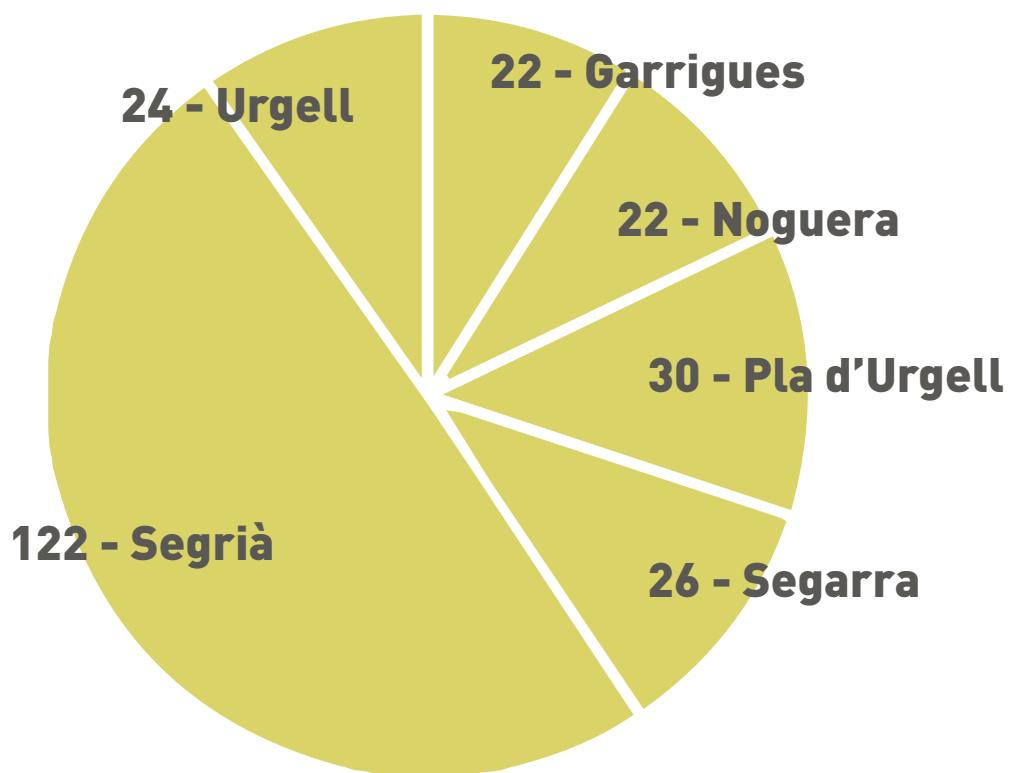
- A Ponent hi ha el 7,7% d'entitats de Catalunya (pel 4,6% de la població).

- Les més nombroses són les culturals.



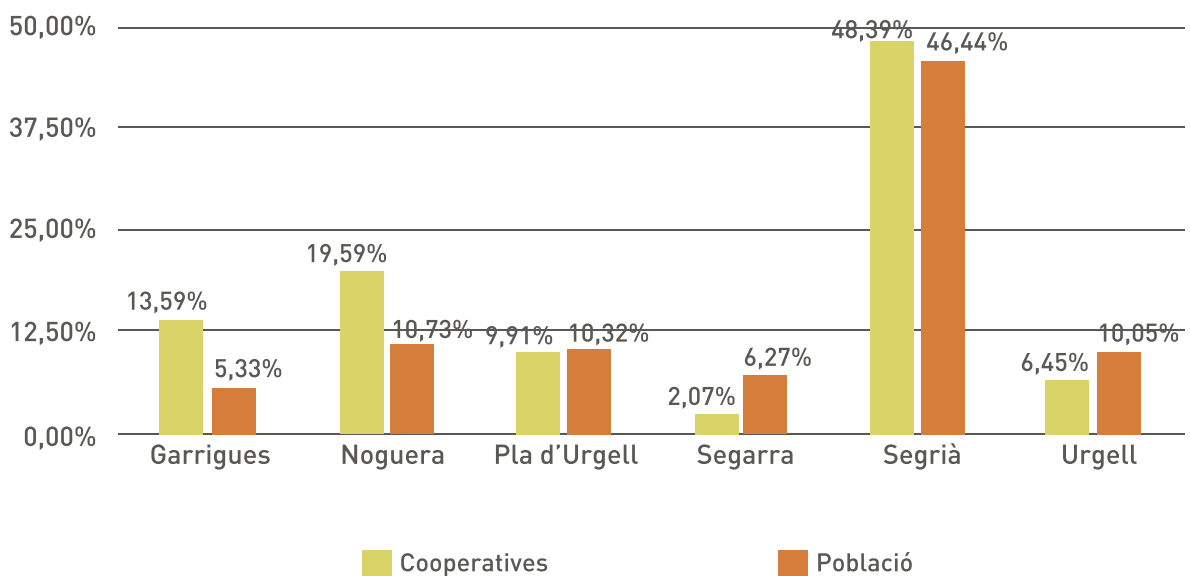
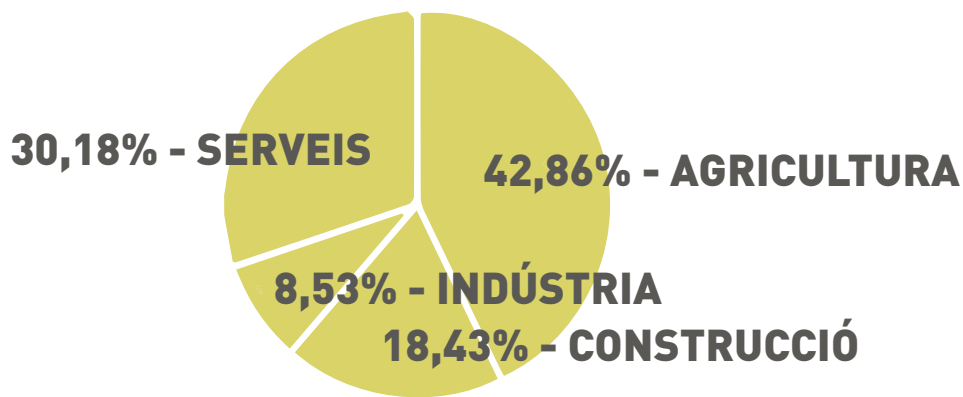
- La distribuci3 territorial respon al pes demogràfic de les diverses comarques.

- La meitat estan al Segrià.



## **SECTOR COOPERATIU PONENT**

- El 91% de les cooperatives són agràries i de treball associat.
- Per sectors, agricultura i serveis són la majoria.
- Territorialment la seva distribució respon en gran mesura al pes poblacional.
- S'aprofiten poc els recursos derivats de subvencions específiques per cooperatives.
- Marcada relació entre les subvencions a Ponent i el volum general, excepte any 2016: 1r dels Ateneus.



## 2. ASSESSORAMENT

### ASSESSORAMENTS A LA CONSTITUCIÓ

El recolzament als projectes és la clau per a la seva consolidació. Oferim acompanyament personalitzat i ajustat a les necessitats de l'equip emprenedor o l'organització per a:

**- La identificació de la fórmula jurídica de l'economia social.**

Cada organització és un món, és important conèixer que hi ha diferents tipus de cooperatives i hi ha especificacions per cada una a nivell legal, per tant s'ha d'estudiar cada cas i escollir la fórmula que més s'escaigui a cadascú.

**- La constitució d'empreses de l'economia social.**

La constitució d'una cooperativa és senzilla però hi ha temes tècnics que requereixen d'expertesa i coneixements tècnics.

**- L'enfortiment i creixement.**

Per transformar a llarg termini i crear ocupació de qualitat necessitem organitzacions fortes i sostenibles.

**- L'establiment de xarxes territorials.**

Som un agent clau del territori, format per diferents entitats, treballem amb totes les organitzacions del territori i som membres de la xarxa d'Ateneus cooperatius de Catalunya.

**- La derivació a recursos per les empreses.**

Existeixen recursos tècnics i financers que es poden aprofitar per a desenvolupar les diferents iniciatives.



### ASSESSORAMENTS A LA RECONVERSIÓ

Sovint, no tot es crea de zero. La cooperativa és una molt bona fórmula per a potenciar, repensar o donar continuïtat a un projecte que treballa com a autònoms, societats limitades, SCP o associacions.

### **3. SUPORT A LA CREACIÓ DE COOPERATIVES**

Des de Ponent Coopera donem suport i acompanyament en els processos de nova constitució d'una cooperativa i facilitem eines i recursos per a la seva consolidació, creixement i viabilitat.

Promovem la fórmula cooperativa i les societats laborals entre associacions i SCP interessades en l'opció de crear una empresa o variar la seva forma jurídica, mitjançant tallers de sensibilització i assessorament individual.



### **4. TRANSFORMACIÓ D'ENTITATS EN COOPERATIVES**

Promovem la fórmula cooperativa i les societats laborals entre empreses i/o entitats properes al tancament d'activitat, per afavorir-ne la continuïtat i evitar la pèrdua de llocs de treball.



### **5. INTERCOOPERACIÓ EN XARXA**

Fomentem la col·laboració entre empreses de l'economia social i cooperativa del territori amb l'objectiu de crear nous projectes que fomentin l'ocupabilitat i la inserció laboral i el desenvolupament del territori.

Creem taules territorials per a l'articulació conjunta de l'economia social amb els diversos actors.



## **6. FORMACIÓ**

Des de Ponent Coopera disposem d'una oferta regular de formació en economia social i cooperativisme per a tots els públics, tant per a aquelles persones que tenen ganes d'apropar-se a l'economia social i solidària, com per a aquelles persones o col·lectius que estan pensant en constituir el seu propi projecte econòmic.

- Tallers de sensibilització, orientació i informació.
- Tallers de formació per a centres educatius.
- Tallers adreçats a gestories i assessories fiscals.
- Tallers monogràfics o específics al voltant de l'emprenedoria col·lectiva.
- Tallers sobre gestió d'associacions i transformació cap a empreses cooperatives.
- Tallers sobre transformació de qualsevol forma jurídica cap a cooperativa o societat laboral.
- Tallers sobre temes vinculats a processos de tancament d'empreses, jubilació o venda.
- Tallers de governança.
- Tallers de finançament.
- Tallers de creativitat i innovació.

Oferim tallers i activitats adreçades als i les alumnes de secundària, batxillerat i cicles formatius, amb la intenció d'apropar als centres d'ensenyament un nou model d'economia com a aposta de transformació.





# EL NOSTRE REPTE

Coordinar i desenvolupar projectes i activitats de foment i promoció de l'economia social i cooperativa al territori. **Atenció i/o participació d'un mínim de 1.000 persones.**

Afavorir i contribuir a la creació d'empreses d'economia social i cooperativa per un territori amb més i millor feina. **Acompanyar a la creació i/o consolidació d'empreses d'economia social, garantint un mínim de 30 projectes.**

Afavorir la inserció laboral en empreses cooperatives i societats laborals. **Garantir un mínim d'inserció laboral de 30 persones.**





# EQUIP PONENT COOPERA



## EQUIP TÈCNIC:

Secretaria tècnica:

**Josep Manel Busqueta**

**Anna Maria Capdevila** (Cooperativa Tres Cadires)

**Sònia Mateos** (La Cuina del Comú)

Comunicació: **Sara Ruiz** (Associació Alba)

Disseny Gràfic: **Lídia Guim** (L'Olivera Cooperativa)

Diagnosi: **Andreu Camprubí** (Cooperativa El Risell)

Administració: **Jordi Baulenas** (Associació Alba)

Assessoria: **Assumpta Fortuny** (Federació Allem)



# LES NOSTRES SEUS

## Cal Trepat

Avinguda Josep Trepat Galcerán S/N.

Tàrrrega

## La Baula, Ateneu Cooperatiu

Carrer del Nord, 4

Lleida



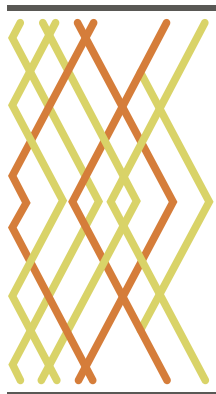
# PREMSA

Sara Ruiz / Anna Homs

comunicacio@ponentcoopera.cat

T. 607 217 183





# PONENT COOPERA

ATENEU COOPERATIU

@ info@ponentcoopera.cat

☎ 664 26 56 64

🌐 www.ponentcoopera.cat



Promou:



Generalitat de Catalunya  
**Departament de Treball,  
Afers Socials i Famílies**

Amb el finançament de:



MINISTERIO  
DE EMPLEO  
Y SEGURIDAD SOCIAL

SERVICIO PÚBLICO  
DE EMPLEO ESTATAL